

売買物件案内書(土地)		住宅用地	取引態様	仲介	
所在地	所在	新潟市中央区西堀通八番町1581番20・外1筆			
	地区名	中央区	地図情報		
価格		総額	3,371.2 万円	坪単価	56万円
土地面積		[実測]	199.00 m ²	60.19 坪	
		[公簿]	199.01 m ²	60.19 坪	
土地	地目	宅地	現況	更地	
	間口	西 18.07m	奥行	10.31m~11.58m	
	形状	長方形	方位	西	
	道路	西側 私道(建築基準法一項3号道路)		道路幅	5m
制限	都市計画	市街化区域	駐車場整備地区		
	建ぺい率	80%	容積率	400%	
	土地権利	所有権			
	用途地域	商業地域	準防火地域		
設備	電気	東北電力	ガス	都市ガス	
	排水	公共下水	水道	公営	
交通	鉄道		駅名		
	バス	新潟交通	バス停	西堀通8番町	
学区		新潟小学校・寄居中学校区			
備考		※2分割可能(30.02坪、30.17坪)			
引渡		即引渡し可能			

株式会社ニューエイ不動産
新潟市西区真砂1丁目13番32号
TEL025-211-3088 Fax025-211-3089



◆都市計画決定の内容					
項目名		値	項目名	値	
行政区	中央区		都市計画 道路①	路線番号	なし
都市計画区域	新潟都市計画			路線名称	なし
区域区分	市街化区域			代表幅員(m)	なし
用途 地域	名称	商業地域	都市計画 道路②	告知年月日	なし
	建ぺい率	80		告示番号	なし
	容積率	400		路線番号	なし
	絶対高さ制限	なし		路線名称	なし
	外壁後退	なし		代表幅員(m)	なし
特別用途地区	なし		都市高速 鉄道	告知年月日	なし
高度地区	なし			告示番号	なし
高度利用地区	なし			路線番号	なし
防火・準防火地域	準防火地域		路線名称	なし	
風致 地区	地区名称	なし	都市計画 公園	番号	----
	種別	なし	名称	----	
駐車場整備地区	駐車場整備地区		流通業務団地	なし	
臨港地区	なし		交通 広場	番号	なし
流通業務地区	なし			名称	なし
土地区画整理事業	----		通路	番号	なし
地区計画	なし			名称	なし
				幅員	なし

◆建築形態制限の内容				
項目名		値	項目名	値
建築基準法第22条	なし		北側斜線制限	なし
容積率	----		道路斜線制限	Δ1.5
建ぺい率	----		隣地斜線制限	31m+Δ2.5
道路斜線	----		日影規制	なし
隣地斜線	----			

- ・表示されている法規制内容は、地図上の+マークの地点のものです。
- ・内容は、平成28年2月9日時点のものです。
- ・都市計画に関する法定図面ではなく、公に証明する資料として利用することはできません。
- ・駅西土地区画整理事業以外の市街地開発事業、鳥屋野潟公園以外の都市計画公園は掲載していません。

Copyright(c)2015 Niigata-City All rights reserved

不動産用語集 - 不動産業務に役立つ基礎知識

用語を掲載してほしい

お問い合わせ

広告掲載

株式会社 不動産流通研究所

R.E. words 不動産用語集

[トップ](#) [ご利用ガイド](#)

調べたい言葉を入力...

検索する

全用語

あ か さ た な は ま や ら わ

0~U

V~Z

数字・記号

A~G

H~N

O~U

V~Z

数字・記号

[都市・開発・インフラ用語](#)

駐車場整備地区

読み: ちゅうしゃじょうせいびちく

自動車交通の混雑解消のために[都市計画](#)で定められる地区。[地域地区](#)の一つで、地区内で駐車施設の付置が義務づけられる。「駐車場法」に基づく制度である。

駐車場整備地区は、[商業地域](#)、準商業地域などのうち、自動車交通が混雑する地域を対象に指定される。

駐車場整備地区内では、条例の定めに従って、延べ面積2,000平方メートル以上の建築物または[事務所等](#)の特定用途に供する一定面積以上の建築物の新增築に当たっては、駐車施設を付置しなければならない。また、駐車場整備地区については駐車場整備計画が策定される。

なお、駐車場整備地区以外の地域においても、条例によって、駐車場整備地区内と同様に、駐車施設の付置義務が課せられる場合がある。

他の都市・開発・インフラ用語

建築物の耐震改修の促進に関する法律

特定用途誘導地区

特定空家等

特例容積率適用地区制度



不動産用語集とは +

著作権について +

免責事項 +

© 1997 株式会社不動産流通研究所

[コーポレートサイト](#)

[不動産ニュース R.E.port](#)

[不動産流通研究所WEBショップ](#)

[OEMサービス](#)

[プライバシーポリシー](#)

株式会社 不動産流通研究所



西大通

西大通
200
60

200
60

西大通

ランドメン
西大通

新島守美術館
西大通

今井 幹文
1602-2

400
30

真宗寺
(長崎 寿秀)

社会福祉法人光寿会
勝榮寺
(安藤 勝寿)

大型バス
駐車場

大橋 泰蔵
1648

サカエガレージ
P
マンション大友

高橋 光雄
1650

高橋ガレージ (月極)

野村質店
(野村 幸雄)

波多野 正明
1668

野村質店
(野村 幸雄)

波多野 正明
1668

渋谷

三業会館

三業会館

本間 善郎
1582-1

400

イタリア軒
1577-1

レストラン
& ホテル
イタリア軒
1F: マルコホール

宗現寺ビル
1F: 日本料理
しまや

宗現寺
(乙川 順元)

学校法人光暁学園
新島中央幼稚園

新島交通西堀駐車場

シャトービル

井坂ビル

雪花

雪花

雪花

大日 梨川

大日 梨川

大日 梨川

大日 梨川

大日 梨川

大日 梨川

新島市大畑少年センター

新島市大畑少年センター

新島市大畑少年センター

雪花

雪花

雪花

雪花

雪花

雪花

雪花

雪花

大日 梨川

大日 梨川

大日 梨川

大日 梨川

大日 梨川

大日 梨川

大日 梨川

大日 梨川

大日 梨川

大日 梨川

大日 梨川

大日 梨川

大日 梨川

大日 梨川

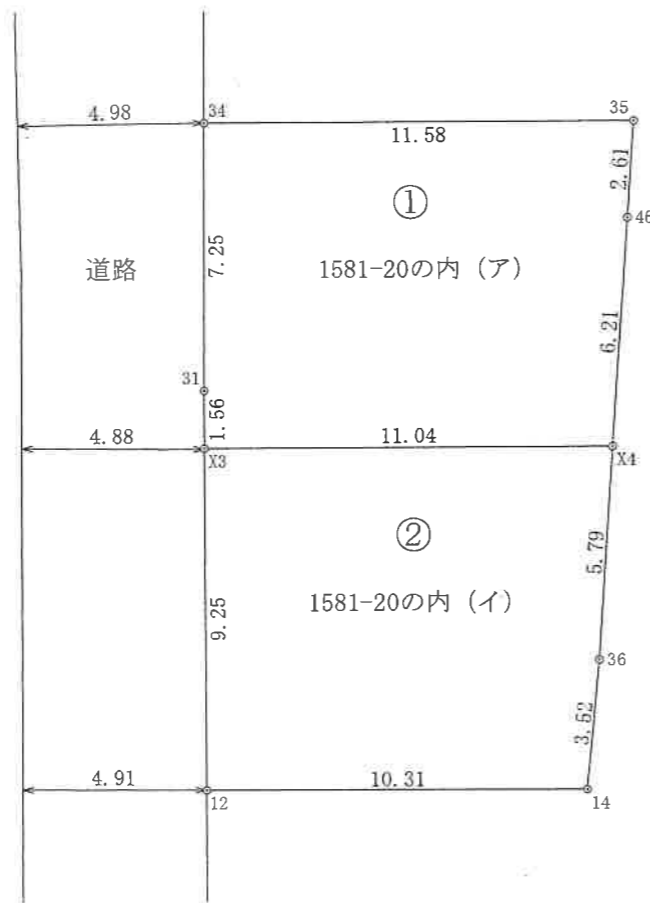
大日 梨川

大日 梨川

大日 梨川

大日 梨川

分割計画図



座標求積表

① 地番 1581-20の内(ア)				
測点	Xn	Yn	(Xn+1 - Xn-1)Yn	距離
34	213862.546	47775.361	-194971.248241	7.25
31	213855.550	47773.451	-406360.974206	1.56
X3	213854.040	47773.049	-204898.607161	11.04
X4	213851.261	47783.736	148607.418960	6.21
46	213857.150	47785.731	399966.568470	2.61
35	213859.631	47786.572	257856.342512	11.58
			倍面積	199.500334
			面積	99.7501670
			地積	99.75 m ²
			坪数	30.17

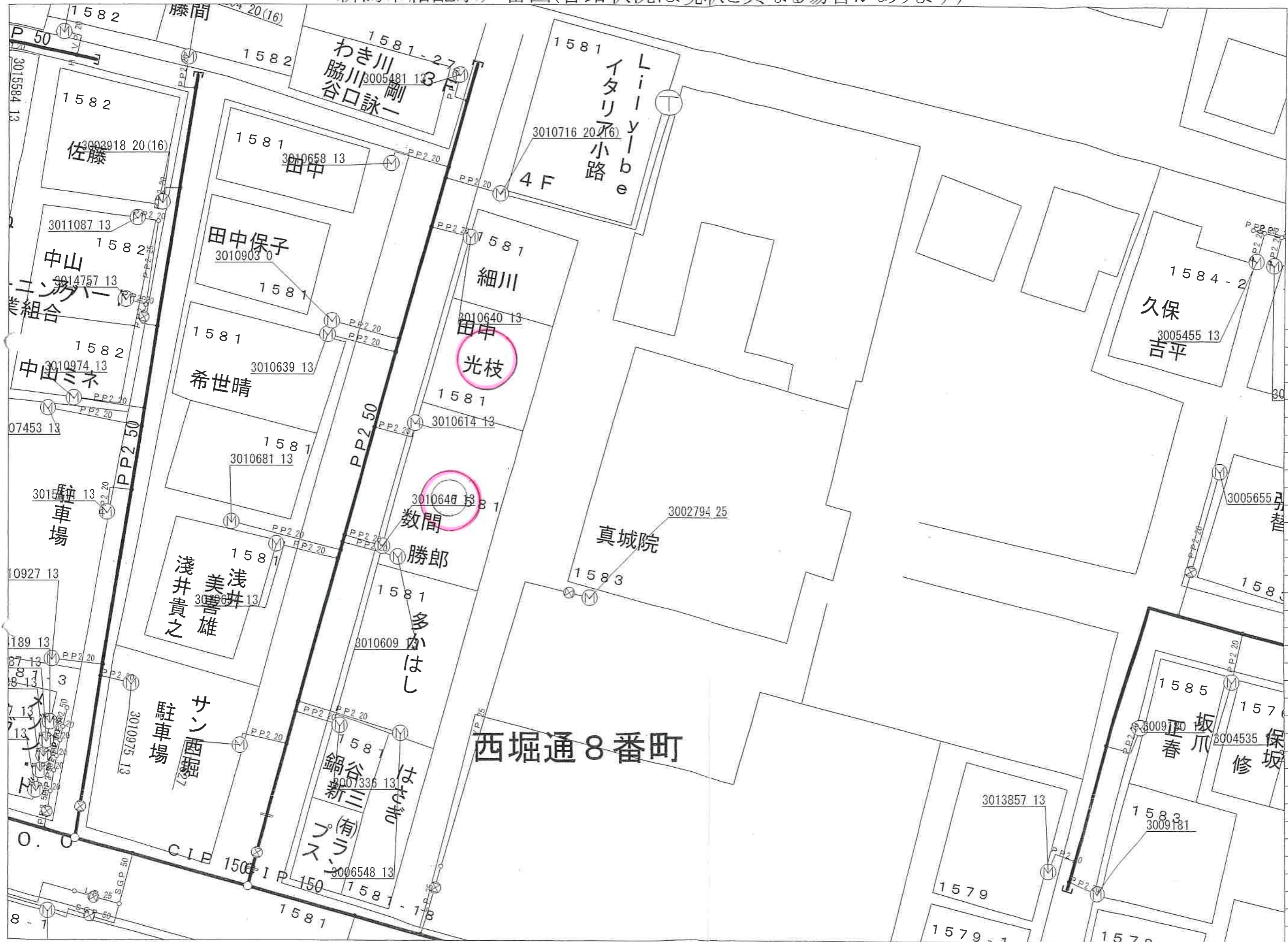
② 地番 1581-20の内(イ)				
測点	Xn	Yn	(Xn+1 - Xn-1)Yn	距離
X3	213854.040	47773.049	-294329.754889	9.25
12	213845.100	47770.671	-552467.810115	10.31
14	213842.475	47780.646	32395.277988	3.52
36	213845.778	47781.877	419811.571322	5.79
X4	213851.261	47783.736	394789.226832	11.04
			倍面積	198.511138
			面積	99.2555690
			地積	99.25 m ²
			坪数	30.02

合計 199.0057360

NO. 1

図面	分割計画図	
所在	新潟市中央区西堀通八番町	
縮尺	S=1:200	令和2年11月10日
作成年月日		
新潟市中央区東湊町通2ノ町2577番地1		
株式会社 井浦測量設計事務所		
代表取締役 井浦義之		
TEL 025-228-4610 FAX 025-223-4022		

新潟市給配水戸番図(管路状況は現状と異なる場合があります)



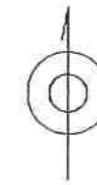
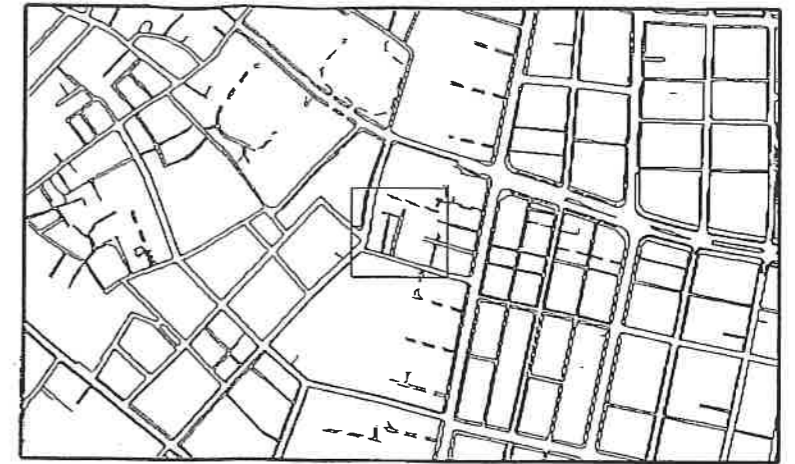
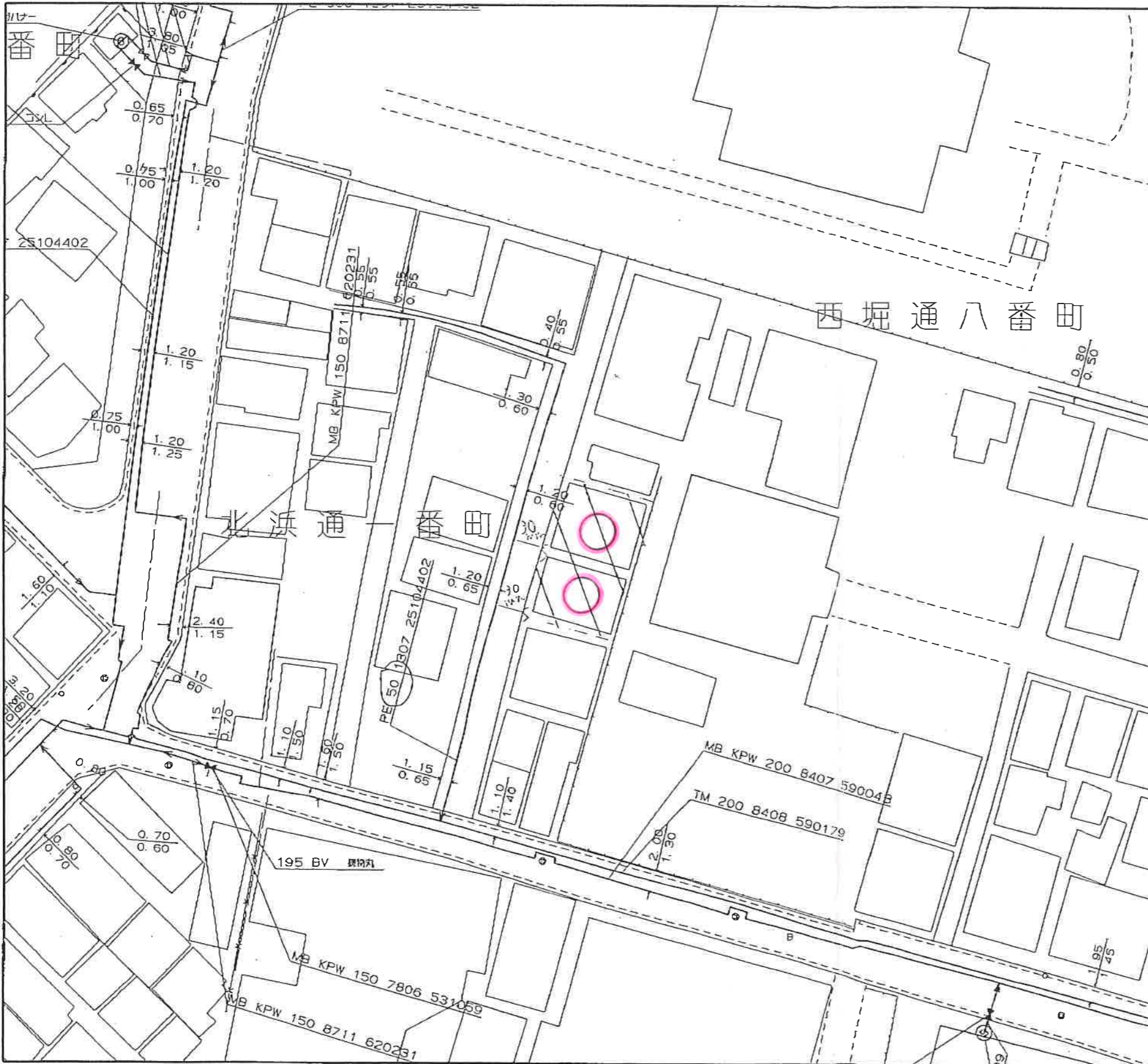
記号表示凡例	
—	配水管
—	導水管
—	送水管
—	排水管
—	他管路
—	不明管
⊗	ブロック仕切弁
⊙	減圧弁
⊕	配水池
⊖	ポンプ
⊗	プースターポンプ
○	通常交点
▽	管径変更点
∨	管種変更点
⊗	管径+管種変更点
⊙	ドレン
┌	管末
└	工事界
⊗	管径+工事界
⊗	仕切弁(導・送・配)
⊕	消火栓
⊖	空気弁
⊗	流量計
∨	逆止弁
⊗	止水栓(配・I型)
⊗	止水栓(配・四角型)
—	給水管
⊙	メータ
⊗	集合メータ
○	給水交点
○	給水分岐点
⊗	仕切弁(給)
⊗	止水栓(給・I型)
⊗	止水栓(給・四角型)

5m

1:250

新潟市水道局

253344



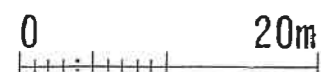
<備考>

- ◆ご提供している情報は、以下のチェック項目です。
- ご指定の敷地周辺のガス本支管の埋設状況
- ご指定の敷地に対する引込管（供給管）
- その他

- ◆この導管照会については、お客さまの設計・不動産鑑定などの参考資料として情報提供させていただくものです。
- ◆提供する情報については、その正確性および完全性を保証するものではありません。
- ◆掘削工事等のための資料としてはご使用になれません。

北陸ガス株式会社

2017/08/31



縮尺1/500

下水道管理図



注)ご提供している下水道台帳図は、現地を正確かつ詳細に測量したものではありませんので、図面と現地が整合しないことがあります。
 この図面をご利用される場合は、下水道施設の位置などを現地で調査・確認のうえご利用ください。
 家屋、道路、水路等の位置・形状・大きさ・境界等は参考です。従って、この図面を権利関係に使用することはできません。

1/500



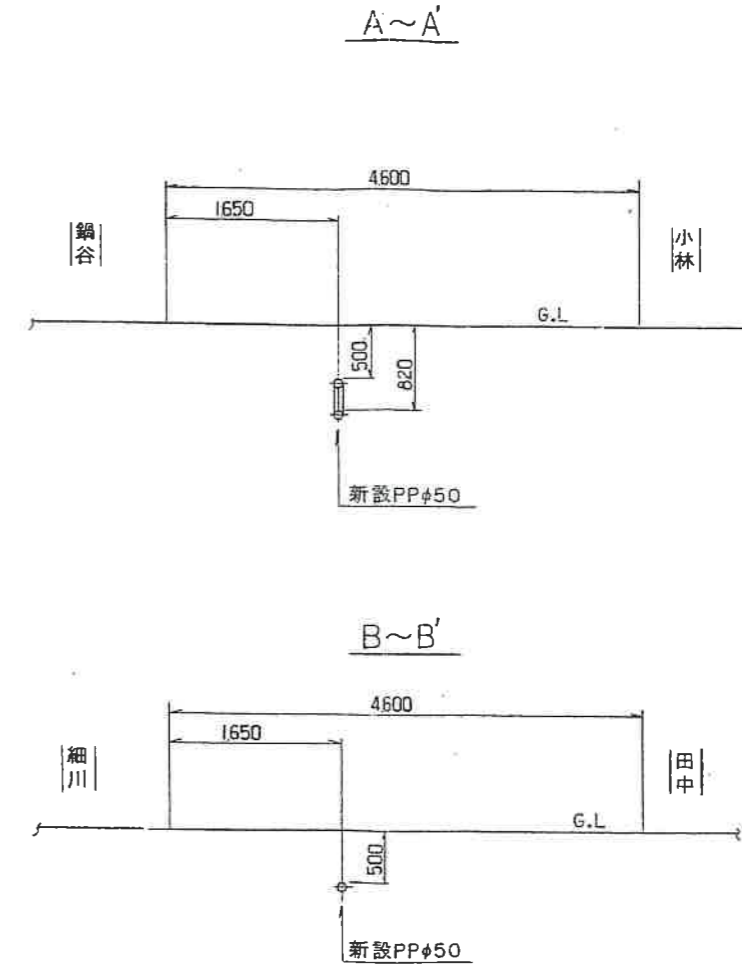
平成29年6月2日 15:00:05
 新潟市

平面図 S = 1 : 500

配水管しゅん工図番号
 地域区番号
 変更 西3区 1710

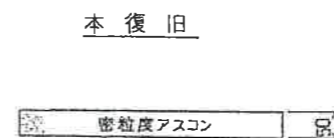
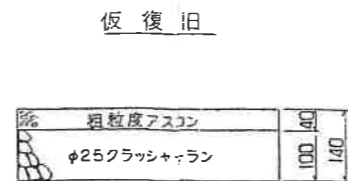
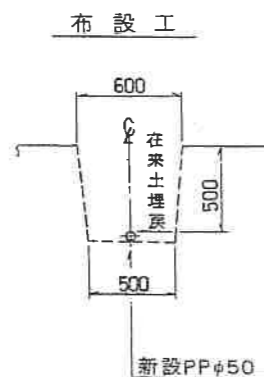


横断面図 S = 1 : 50



掘削断面図 S = 1 : 30

路面復旧図 S = 1 : 10



新潟市水道局 技術部 維持管理課	
工事番号	平成12年度 連更 第74号
工事名	連合給水鉛管更新工事
工事場所	西堀通8番町 地内
図名	平面、横断面、掘削断面、路面復旧図
縮尺	1/500, 1/50, 1/30, 1/10
図面番号	第2号 (全3葉)
しゅん工年月日	平成12年 月 日
施工者	新潟市管工事業協同組合
管工事	岡信越
課(所)長	課長補佐 保長 設計 監修