

売買物件案内書(土地)		住宅用地	取引態様	媒介
所在地	所在	新潟市中央区姥ヶ山5丁目985番5		
	住所	新潟市中央区姥ヶ山5丁目1番5号	地図情報	
価格		総額	1,573 万円	坪単価 35.0万円
土地面積		[公簿]	148.68 m ²	44.97 坪
			その他、私道負担有 40m ² (12.1坪)公衆用道路	
土地	地目	宅地	現況	建物有(解体予定)
	間口	13.63m	奥行	10.90m
	形状	正型	方位	南東
	道路	南東 私道	道路幅	約6.0m
制限	都市計画	市街化区域		
	建ぺい率	60%	容積率	200%
	土地権利	所有権	建築基準法第22条 規制有	
	用途地域	第一種住居地域		
設備	電気	東北電力(選択可能)	ガス	都市ガス
	排水	公共下水	水道	公営
交通	鉄道	JR	駅名	新潟駅
	バス	新潟交通	バス停	
学校区	桜ヶ丘小学校 徒歩約8分(約600m)・山潟中学校 徒歩約16分(約1200m)			
備考	現在空き家となっております。			
引渡	確定測量、建物解体後更地にてのお引き渡しとなります。			

株式会社ニューエイ不動産
新潟市西区真砂1丁目13番32号
TEL025-211-3088 Fax025-211-3089



新潟市給配水戸番図(管路状況は現状と異なる場合があります)



記号表示凡例	
—	配水管
—	導水管
—	送水管
—	排水管
—	他管路
—	不明管
⊗	ブロック仕切弁
⊙	減圧弁
⊕	配水池
⊖	ポンプ
⊕	ブースターポンプ
○	通常交点
▽	管径変更点
△	管種変更点
▽△	管径+管種変更点
⊙	ドレン
—	管末
—	工事界
▽	管径+工事界
⊗	仕切弁(導・送・配)
⊕	消火栓
⊕	空気弁
⊕	流量計
⊕	逆止弁
⊗	止水栓(配・I型)
⊗	止水栓(配・四角型)
—	給水管
⊕	メータ
⊕	集合メータ
○	給水交点
○	給水分岐点
⊗	仕切弁(給)
⊗	止水栓(給・I型)
⊗	止水栓(給・四角型)

10m

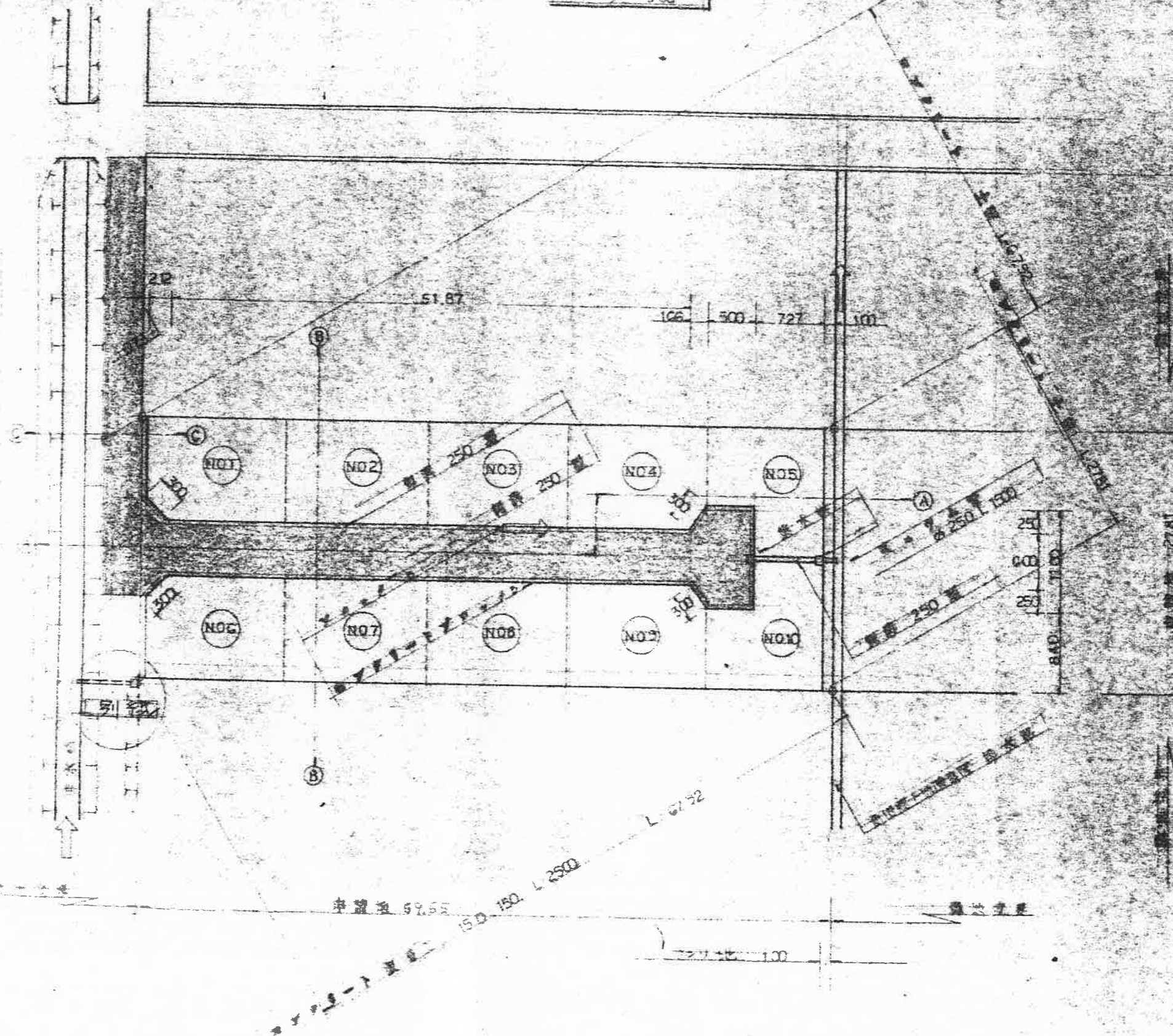
1:500

目的外利用・複写禁止

新潟市水道局

土地利用計画図

1/500



申請者 5955

図六五五

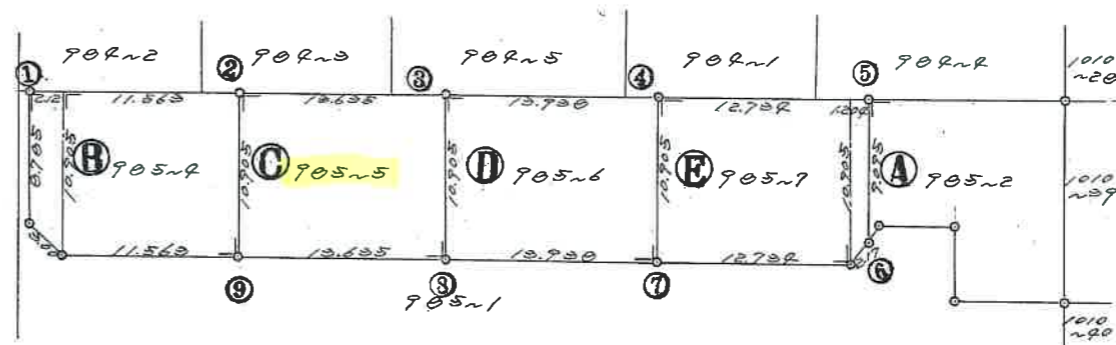
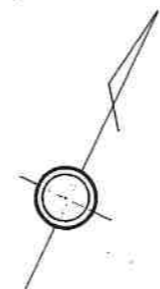
309312

前 985-2 後・新 同一

地積測量図

地番	985~4ないし 985~7, 985-2
土地の所在	新潟市姥ヶ山字高松が丘 姥ヶ山5丁目

平成19年4月1日区制施行により、
「新潟市中央区」に変更



求積表

985-2	Ⓐ	$740.00965 - 590.55375 = 149.45590 \text{ m}^2$
905n4	Ⓑ	$(0.705 + 10.905) \times 2.12 \div 2 = 20.0719$ $11.563 \times 10.905 = 126.092515$ 計 146.965915 m^2
905n5	Ⓒ	$13.635 \times 10.905 = 148.609675 \text{ m}^2$
905n6	Ⓓ	$13.930 \times 10.905 = 151.99309 \text{ m}^2$
905n7	Ⓔ	$12.734 \times 10.905 = 138.86427$ $(10.905 + 9.075) \times 12.09 \div 2 = 12.0900$ 計 150.90427 m^2

境界	境界標	種類
①	⑨	コンクリート杭
②		
③		
④		

作製者 新潟市石山1-605番地
土地家屋調査士 矢沢 一 (昭和55年1月12日作製)

申請人 小竹 徳七

縮尺 1/500

309314

前 985-1 後・新 同一

地番 985~12ないし
985~20, 985-1

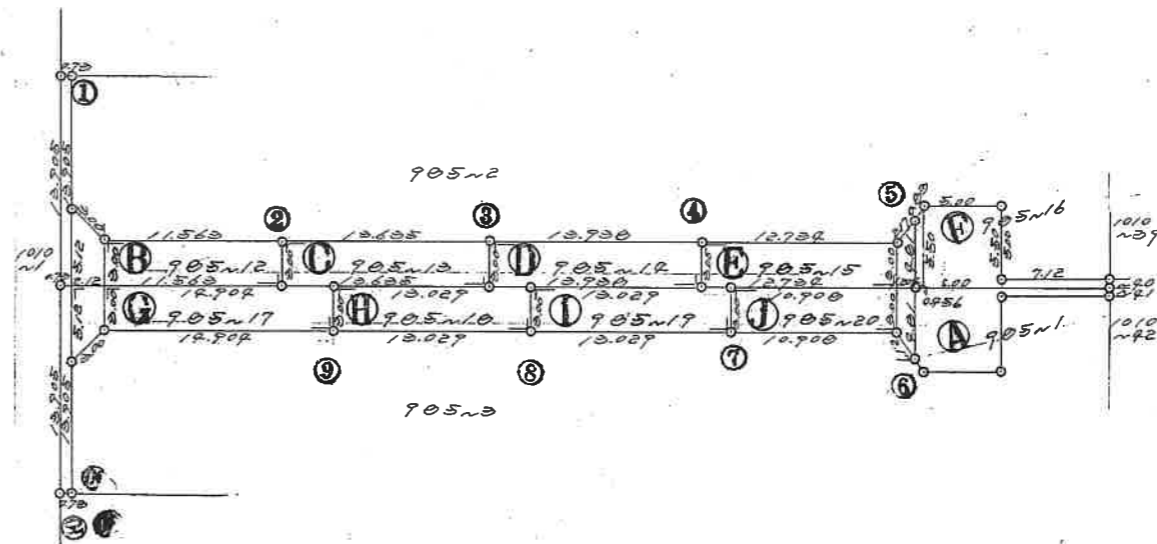
地積測量図

土地の所在 新潟市姥ヶ山字桜が丘 姥ヶ山5丁目

平成19年4月1日区制施行により、
「新潟市中央区」に変更

求積表

905n1	①	$423.9007 - 307.90962 = 115.99108$
905n2	②	$0.73 \times 13.905 = 10.15065$ $(5.12 + 3.00) \times 2.12 \div 2 = 0.6072$ $11.563 \times 3.00 = 34.6890$ 計 55.44652
905n3	③	$13.635 \times 3.00 = 40.905$
905n4	④	$13.930 \times 3.00 = 41.790$
905n5	⑤	$2.734 \times 3.00 = 8.2020$ $(3.00 + 4.01) \times 1.204 \div 2 = 4.70162$ 計 12.90362
905n6	⑥	$(4.01 + 5.50) \times 0.456 \div 2 = 2.25060$ $5.00 \times 5.50 = 27.5000$ 計 29.75060
905n7	⑦	$0.73 \times 13.905 = 10.15065$ $(5.12 + 3.00) \times 2.12 \div 2 = 0.6072$ $11.563 \times 3.00 = 34.6890$ 計 45.44652
905n8	⑧	$13.029 \times 3.00 = 39.0870$
905n9	⑨	$13.029 \times 3.00 = 39.0870$
905n10	⑩	$10.900 \times 3.00 = 32.7000$ $(3.00 + 4.01) \times 1.204 \div 2 = 4.70162$ 計 37.40162



筆界	境界標	種類
①	①	杭
②		
③		
④		

作製者 新潟市石山1-005番地
土地家屋調査士 矢沢 国一 (昭和55年1月12日作製)

申請人 小竹 徳七

縮尺 1/500

新潟県土地家屋調査士会

S 55.1.16

昭和五十五年三月六日

